

Zertifizierung zur baulichen Suizidprävention

Auditmappe 141178-01

UKD, ZSG
November 2022

Kapitel

Gebäudeinformationen

- Außenansicht
- Lageplan
- Grundrisse

Legende

Ampelsystem zur Bewertung der Bauelemente nach statistischer Relevanz für die Methodenrestriktion

- ○ ○ ○ ○ ○ Suizide nicht möglich
- ● ○ ○ ○ ○ Suizide nicht möglich, Zusatzinformationen beachten!
- ● ○ ○ ○ ○ Suizide sind möglich, jedoch wenig wahrscheinlich
- ○ ● ○ ○ ○ Suizide sind möglich
- ○ ○ ● ○ ○ Suizide sind möglich, hohes Risiko
- ○ ○ ● ● ○ Suizide sind möglich, höchstes Risiko

Ampelsystem zur Bewertung atmosphärischer Belange

- 🌸 🌸 🌸 🌸 Atmosphärische Aspekte sehr gut umgesetzt
- 🌸 🌸 🌸 🌸 Atmosphärische Aspekte überwiegend umgesetzt
- 🌸 🌸 🌸 🌸 Atmosphärische Aspekte mangelhaft umgesetzt
- 🌸 🌸 🌸 🌸 Atmosphärische Aspekte sehr schlecht umgesetzt

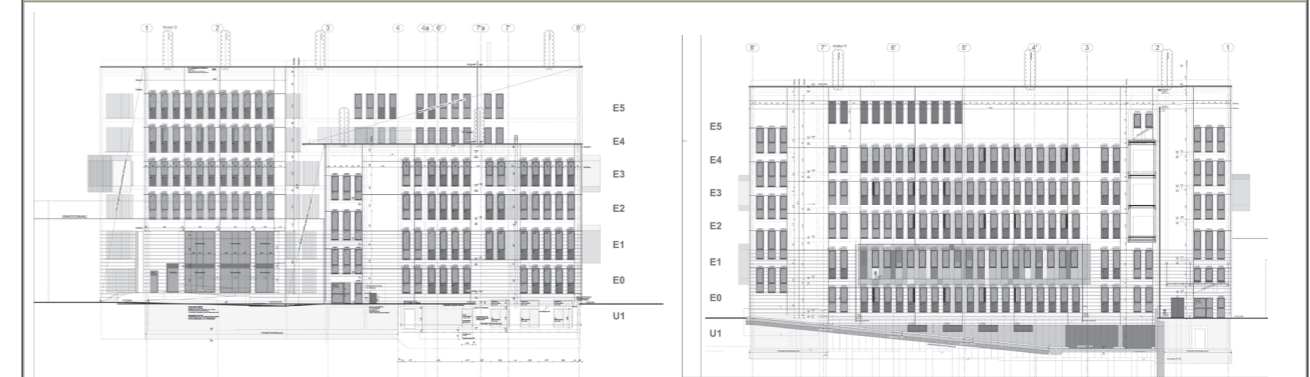
Kriterien für die Bewertung

- R** Restriktive Ansätze / Methodenrestriktion
- Z** Zusatzinformationen zur Atmosphäre, Barrierefreiheit, Nutzungskomfort usw.

Rückzugsbewertung von Räumen

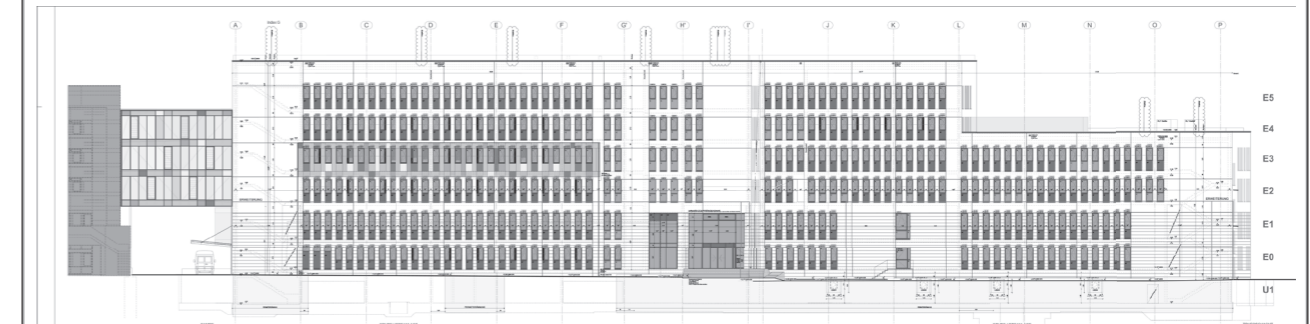
- Rückzug A** Patienten haben grundsätzlich keinen Zugang zum Raum (z.B. Personalaufenthalt, verschlossene Lagerräume).
- Rückzug B** Patienten haben nur in der Gruppe (gemeinsam mit Mitpatienten) oder in Begleitung von Personal Zutritt zum Raum. Sie sind nie allein im Raum.
- Rückzug C** Patienten könnten im Raum zeitweise (z.B. nachts) allein sein, ohne dass unmittelbar mit anderen Personen zu rechnen ist.
oder
Rückzugsräume außerhalb der Station: Patienten können im Raum auch länger allein sein und müssen nicht mit Störungen rechnen.
- Rückzug D** Rückzugsräume innerhalb der Station: Patienten können im Raum auch länger allein sein und müssen nicht mit Störungen rechnen.
- Rückzug E** Akuträume

Außenansichten und Lageplan

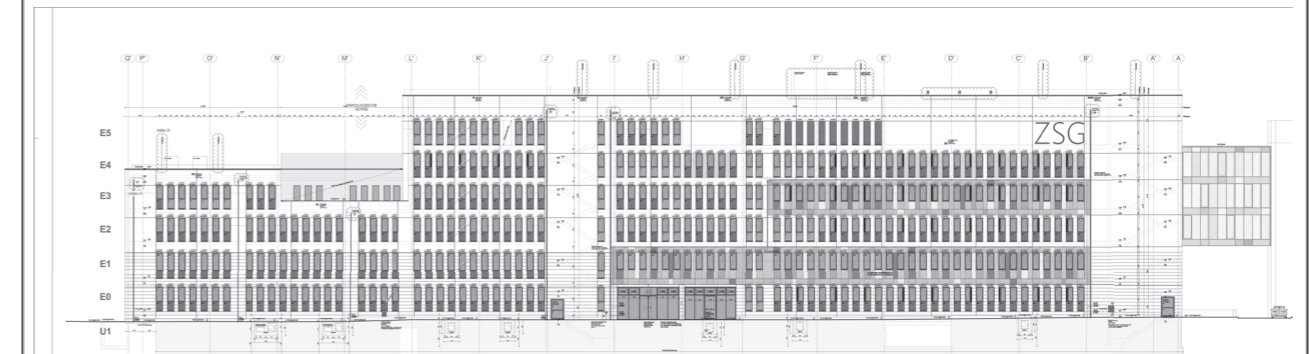


Ansicht Süd

Ansicht Nord



Ansicht West



Ansicht Ost



Zentrum Seelische Gesundheit - Grundriss EG



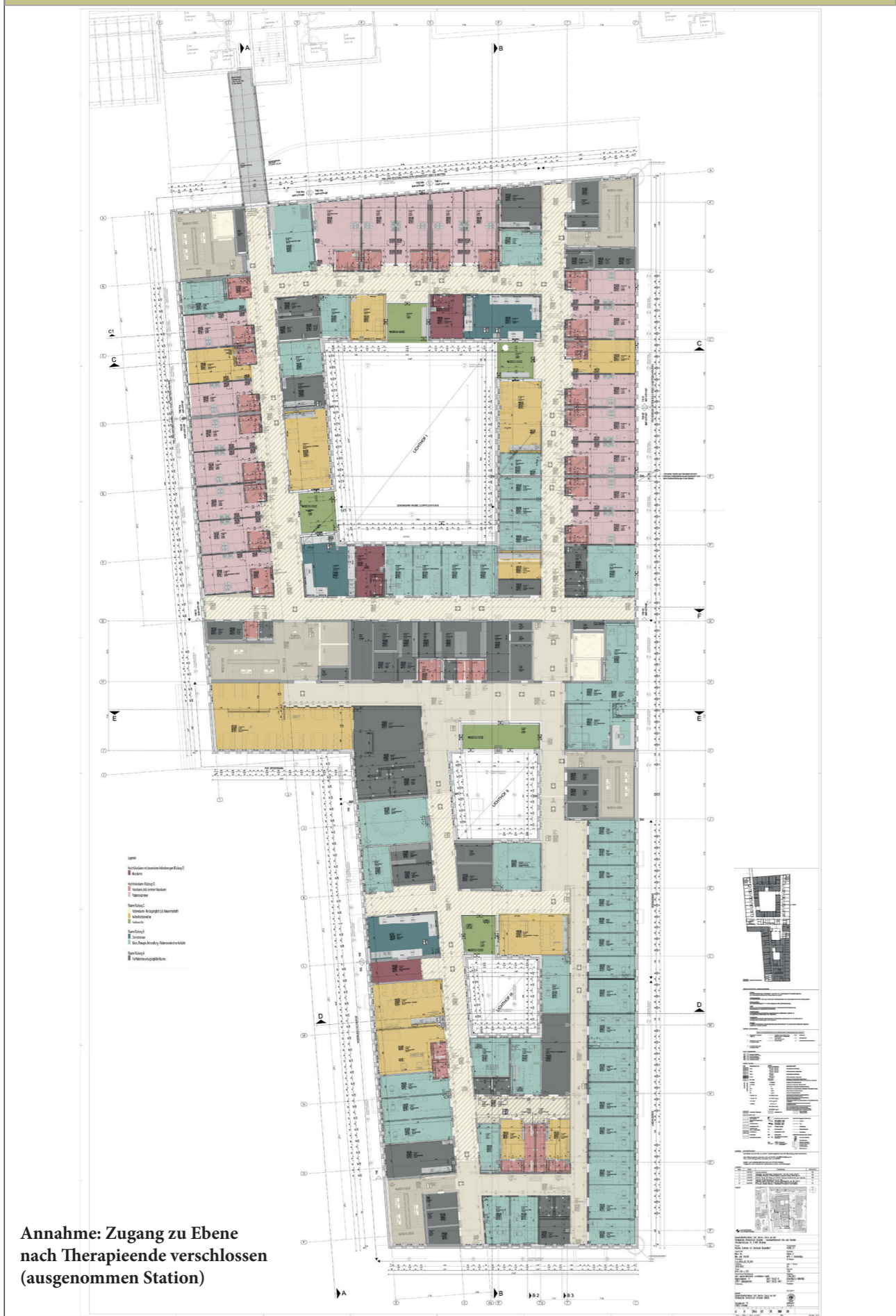
Zentrum Seelische Gesundheit - Grundriss 1. OG



Rückzugsbewertung von Räumen (relevant für langsame Suizidmethoden wie Strangulation)

Rückzug A	Patienten haben grundsätzlich keinen Zugang zum Raum (z.B. Personalaufenthalt, verschlossene Lagerräume). ■ Für Patienten unzugängliche Räume
Rückzug B	Patienten haben nur in der Gruppe (gemeinsam mit Mitpatienten) oder in Begleitung von Personal Zutritt zum Raum. Sie sind nie allein im Raum. ■ Dienstzimmer ■ Büros, Therapie, Behandlung - Patienten nie ohne Aufsicht
Rückzug C Risiko vorhanden	Patienten könnten im Raum zeitweise (z.B. nachts) allein sein, ohne dass unmittelbar mit anderen Personen zu rechnen ist. ■ Freibereiche ■ Flure, regulär genutzte Verkehrsflächen ■ Aufenthaltsbereiche Rückzugsräume außerhalb der Station: Patienten können im Raum auch länger allein sein und müssen nicht mit Störungen rechnen. ■ Sonstige potentielle Rückzugsräume (z.B. zugänglicher Dachboden, Treppen DG)
Rückzug D Hochrisikobereich	Rückzugsräume innerhalb der Station: Patienten können im Raum auch länger allein sein und müssen nicht mit Störungen rechnen. ■ Patientenzimmer ■ Nassräume
Rückzug E Höchstes Risiko	Akuträume ■ Akuträume

Zentrum Seelische Gesundheit - Grundriss 2. OG



Zentrum Seelische Gesundheit - Grundriss 3. OG



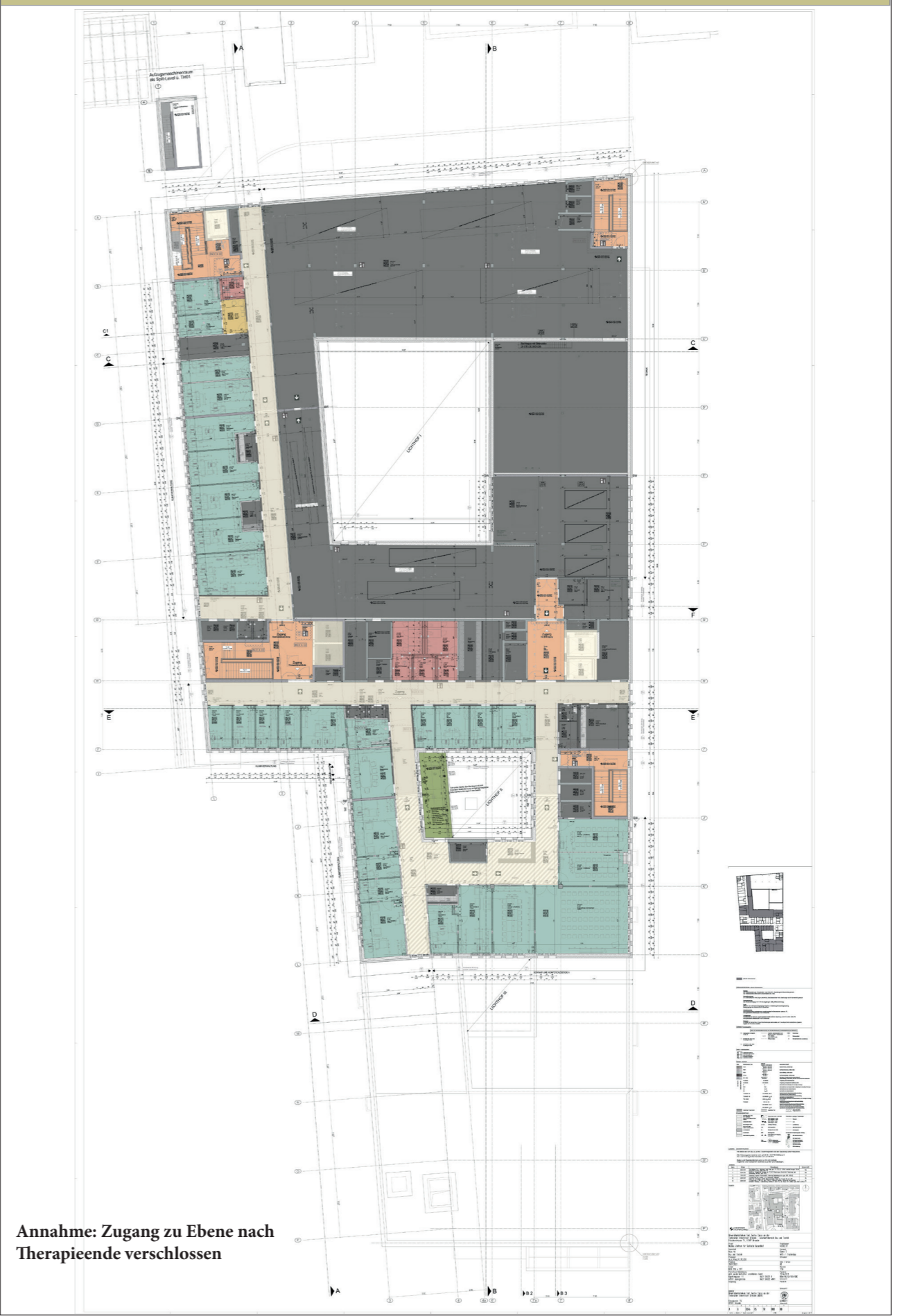
Annahme: Zugang zu Ebene nach Therapieende verschlossen (ausgenommen Station)

Annahme: Zugang zu Ebene nach Therapieende verschlossen (ausgenommen Station)

Zentrum Seelische Gesundheit - Grundriss 4. OG



Zentrum Seelische Gesundheit - Grundriss 5. OG



Zentrum Seelische Gesundheit - Grundriss UG

