

Dr.-Ing. Nadine Glasow

# Vorstellung Workshop-Ergebnisse und Entwurfsansatz

21. Juni 2022

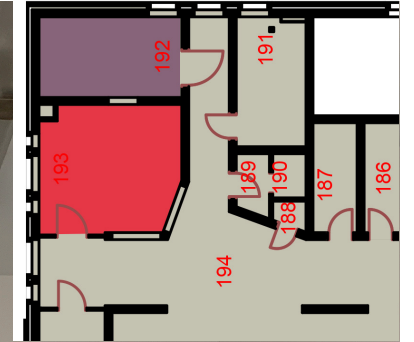
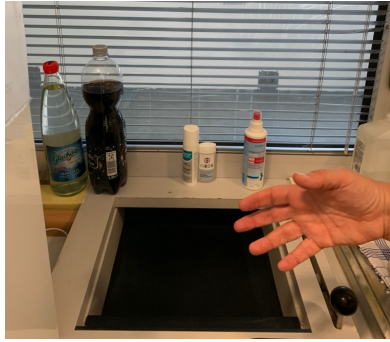
Dresden, Rostock

# Ergebnisse der Workshops

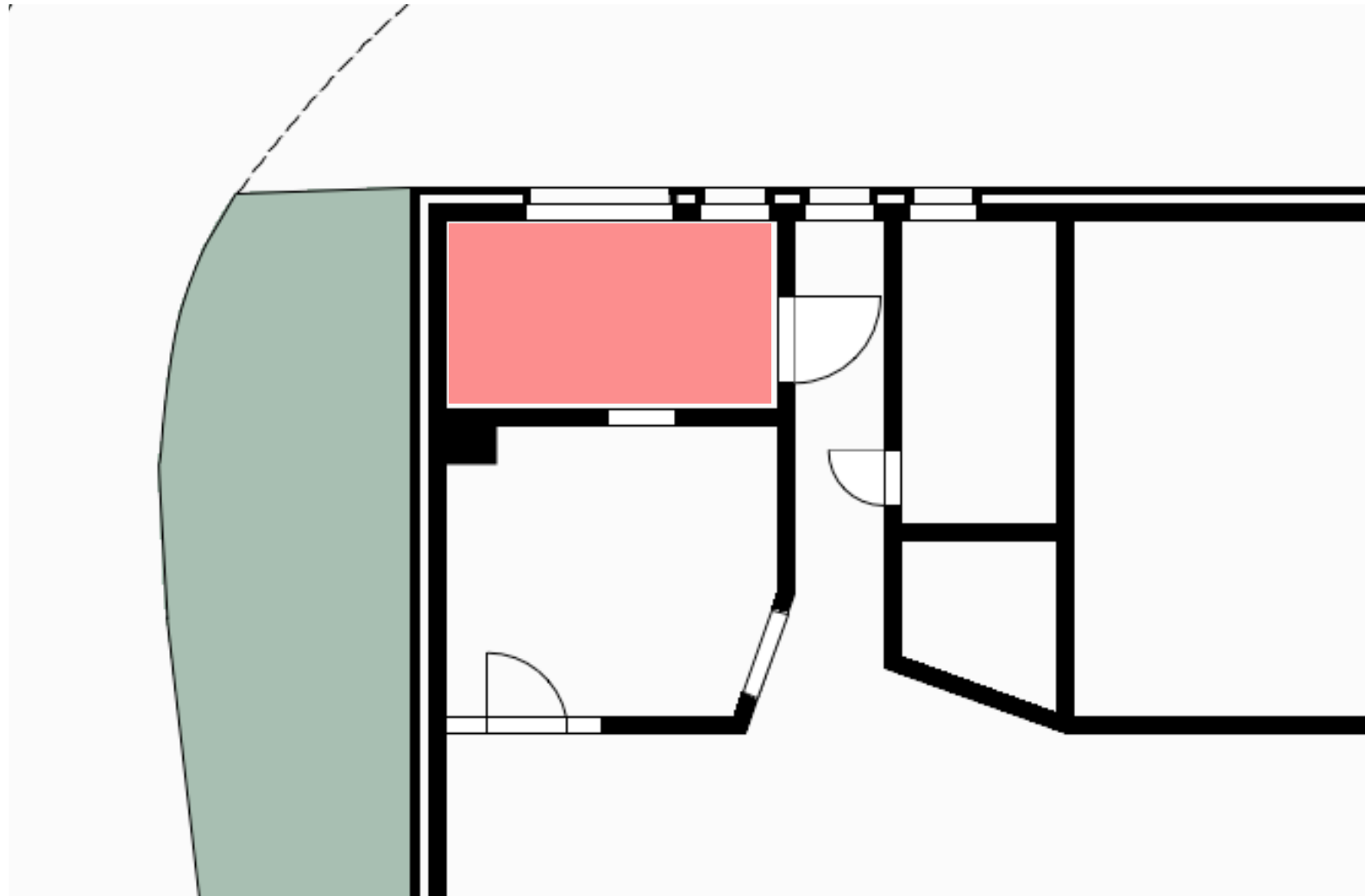
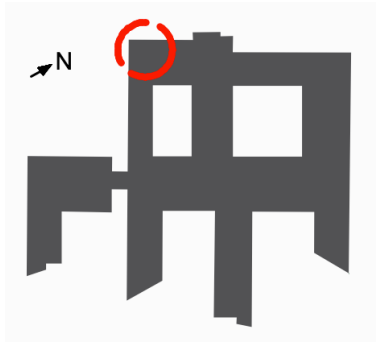
- Raum weniger steril
- Abtrennung WC mit halbhocher Wand
- Dusche zugänglich machen
- Ausblick aus dem Fenster, Frischluft ermöglichen
- Uhr im Raum vorsehen
- Kostklappe entfernen, dafür Schleuse vorsehen
- Kommunikation technisch ermöglichen, Blickbeziehung beachten
- Sitzen, liegen, essen, fixieren ermöglichen
- wärmende Sitzbank
- Raum nicht zu voll – Bewegungsdrang
- verschiedene Lichtstimmungen ermöglichen

# Entwurfsansätze Station 1

Akutraum Station 1



# Akutraum Station 1





Prinzip: Freibereich als Anstellbalkon



universal**RAUM** 

Sicherung durch Lamellen und Verglasung



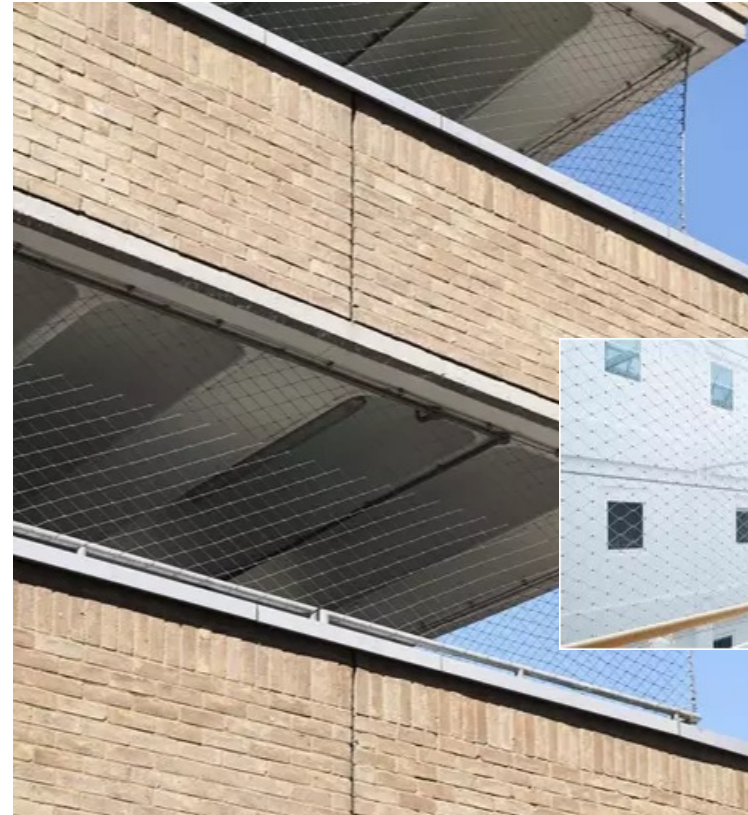


Prinzip: Freibereich als Anstellbalkon

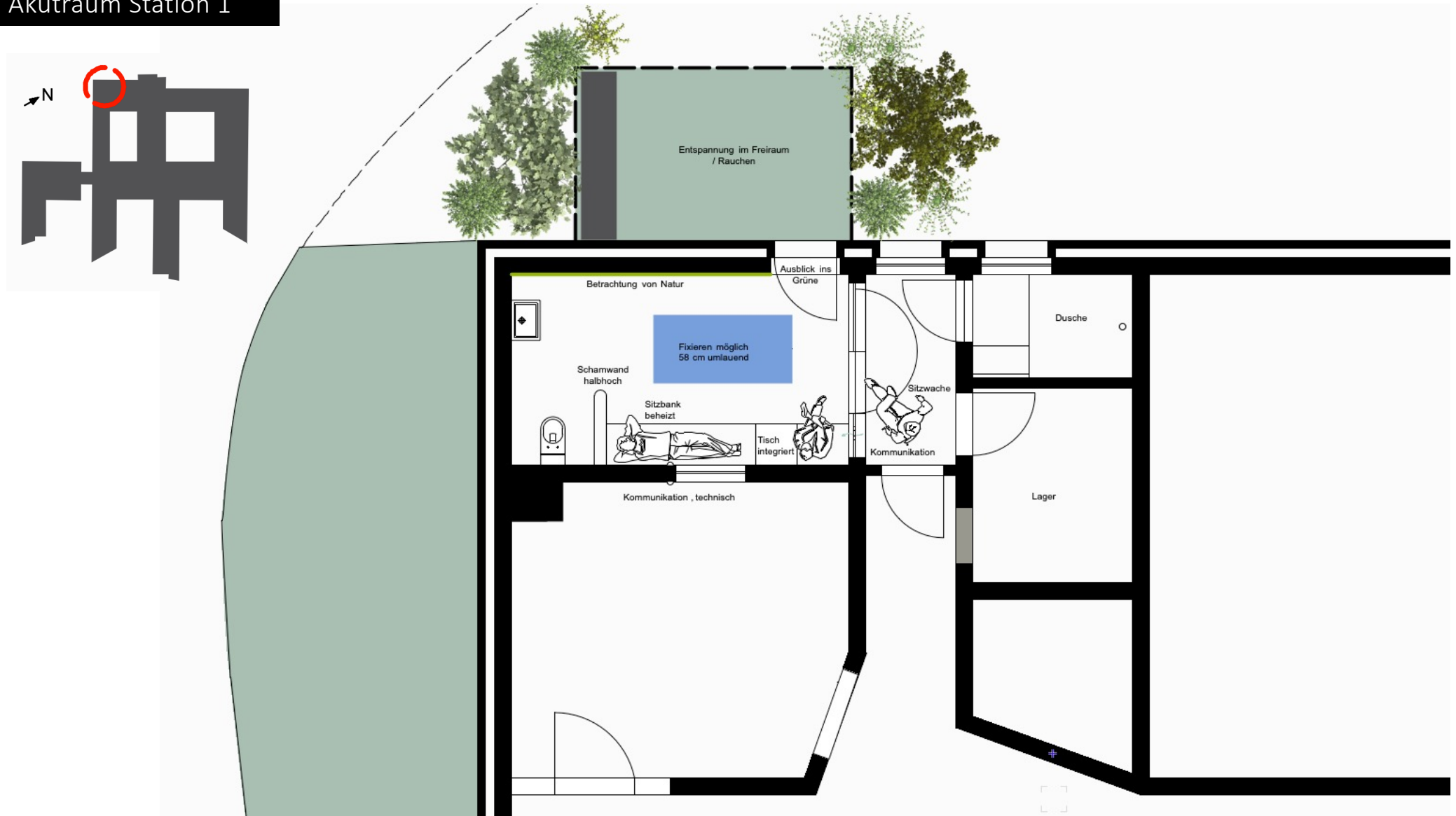


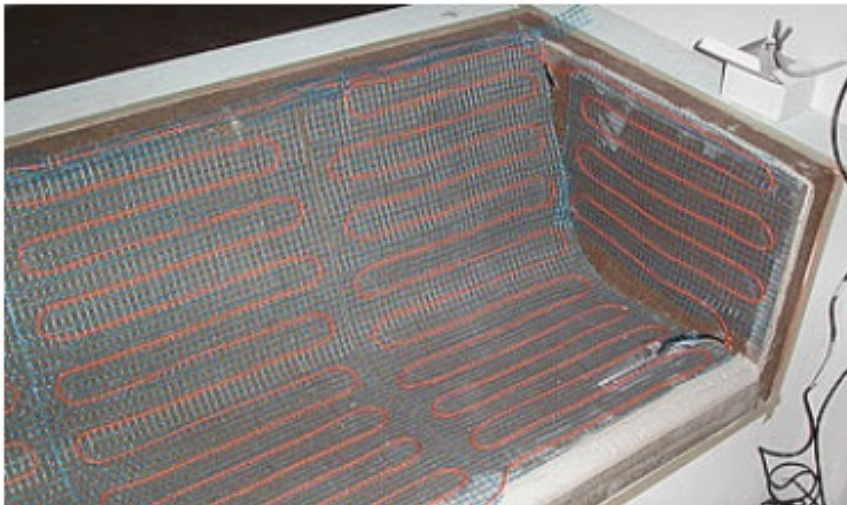
universal**RAUM** 

Sicherung durch Netze (z.B. Fa. Jakob)



# Akutraum Station 1





Sitzbank mit einer montierten Netzheizmatte

<https://www.systemtherm.ch/de/elektrowaerme/fussbodenheizungen/sitzbankheizungen.html>

<https://www.myqboard.com/de/anwendungen/sitzmoebel>



Waschtisch

universal**RAUM** 



**SANELA**   
we make water cool®

**Edelstahl Waschbecken SLUN71P, mit Piezo-Elektronik und  
anti-suicide Auslaufarm  
Nutzungsparameter justierbar mit Fernbedienung SLD04**

Bedrucktes Acrylglas (flächig verklebt), reduzierte Armatur mit Druckknopf

universal**RAUM** 



**Waschtisch Edelstahl SLUN22M**



WC

universal**RAUM** 



**AUZ 01** ist eine Edelstahl-Hängetoilette in matter Ausführung mit grauer Brille und Deckel aus hartem Kunststoff.



Moderne schwarze Farbe Toilette Edelstahl  
Wandbehang Gefängnis Toilettenschüssel

# SAFEHINGE PRIMERA<sup>o</sup>

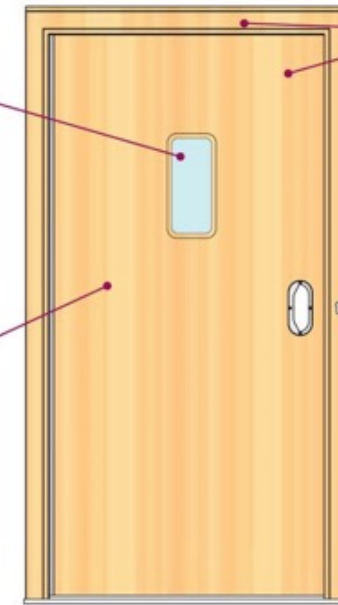


## Convertible window handle

Slimline privacy panel **allows observation** while maintaining maximum robustness. Privacy panel can be used if seclusion room or Section 136 suite door is accessible from a main corridor

Robust PVC door facing **reduces risk of vandalism** or self-harm compared to veneer

Absence of protruding door furniture on inside keeps **service users safe**



Solid laminated hardwood door core and frame for **superior robustness**

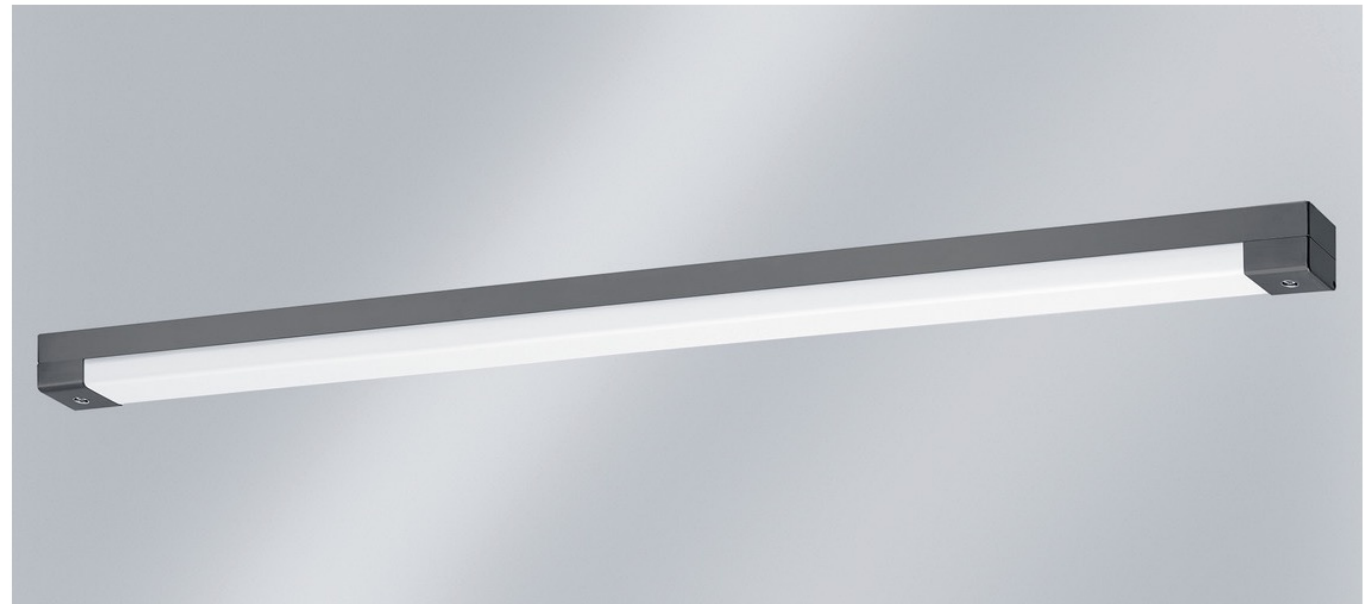
**Automatic deadbolts** ensure door is securely locked when shut, for staff and service user safety

Door opens outwards to **make initial seclusion easier**





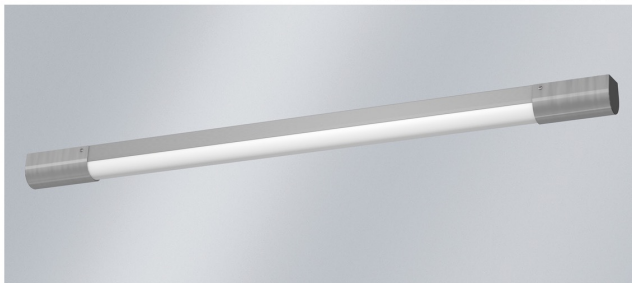
## PHALANX LINEAR 75



PHALANX 430



ZUG LED AL DB



## ANTIVANDALENLEUCHTEN

NORKA hat sich auf Lösungen für das Beleuchten öffentlicher und unbeaufsichtigter Bereiche spezialisiert. Dort eingesetzte Leuchten sind mitunter durch mutwillige oder fahrlässige Zerstörung gefährdet. Hohe mechanische Schlagkräfte zerstören die Leuchtengehäuse. Nicht so bei

Antivandalenleuchten von NORKA. Diese verfügen über einen konstruktionsbedingten Schutz, der weit über den der Schutzart hinausgeht. Trotz Einwirkung massiver Kräfte von bis zu 150 Joule bleiben unsere Leuchten unversehrt. Zudem können sie ohne spezielle Werkzeuge nicht geöffnet oder manipuliert

werden (verschiedene Schlüssel optional erhältlich). Dies macht sie vor allem für den Einsatz in Justizvollzugsanstalten interessant. Unter der Prämisse sicherer, langlebiger Beleuchtung bieten Antivandalenleuchten von NORKA wirksamen Schutz vor Zerstörung.

## Bedhead AL



IP20, IK10 (20 Joule)

Lichtfarbe: 2700 K

Farbwiedergabe: CRI > 80

Montage: Wandmontage

Gehäuse: Aluminiumdruckguss, extrem korrosionsbeständig, 30° drehbar (L/R), An-/Ausshalter

Polyester-Pulverbeschichtung: stoß- / kratzfest

Diffusor: Polycarbonat, erhöht schlagfest

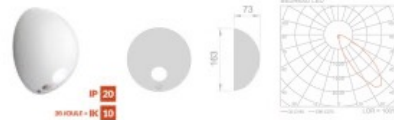
Sicherheitsschrauben: manipulationssicher, Resistorx

Kabeleinführung: rückseitig

Farbe (Standard): weiß matt

IP 20

20 JOULE = IK 10



### Anwendungsbereiche

Klinik und  
Gesundheitswesen

### Standardfarben

WEISS MATT

Weitere Farben +  
entsprechende RAL-Töne  
unter **Farboptionen**

### Downloads

DATENBLATT

EULUMDAT-DATEIEN

AUSSCHREIBUNGSTEXT

## INDUSTRIE-VINYLBODEN

robuster Bodenbelag für besonders hohe Anforderungen

Nicht nur in privaten Räumlichkeiten, sondern auch im Gewerbe und sogar in der Industrie werden hochwertige Vinylböden geschätzt. Selbstverständlich werden an Böden in derart genutzten Bereichen besondere Anforderungen gestellt, denn die Belastung im Arbeitsalltag fällt oftmals sehr hoch aus. Industrie-Vinylböden fallen daher **betont widerstandsfähig und langlebig** auf und präsentieren sich zudem **sehr wirtschaftlich**.

## DL86 AL RGBW



IP 65

100 JOULE = IK 14



Anti-Ligatur-Downlight für psychiatrische Einrichtungen

IP65, IK14 (100 Joule)

Lichtfarbe: RGBW

Montage: Deckeneinbau

Gehäuse: Aluminiumdruckguss, extrem korrosionsbeständig, angegebene IP-Klassifizierung ausschließlich raumseitig

Polyester-Pulverbeschichtung: stoß- / kratzfest

Diffusor: Polycarbonat, mittelschlagfest

Sicherheitsschrauben: manipulationsicher, Resistorx

Kabeleinführung: rückseitig

Farbe (Standard): weiß matt

Weitere Produktversionen

- DL86
- DL86 RGBW
- DL86 AL



### Anwendungsbereiche

Haft und Gewahrsam,  
Klinik und  
Gesundheitswesen

### Standardfarben

WEIß MATT

Weitere Farben +  
entsprechende RAL-Töne  
unter **Farboptionen**

### Downloads

DATENBLATT

EULUMDAT-DATEIEN

BIM-DATEIEN

AUSSCHREIBUNGSTEXT

Akutraum Station 1



universal**RAUM** 



Reizabschirmung



universal**RAUM** 

Leselampe



universal**RAUM** 

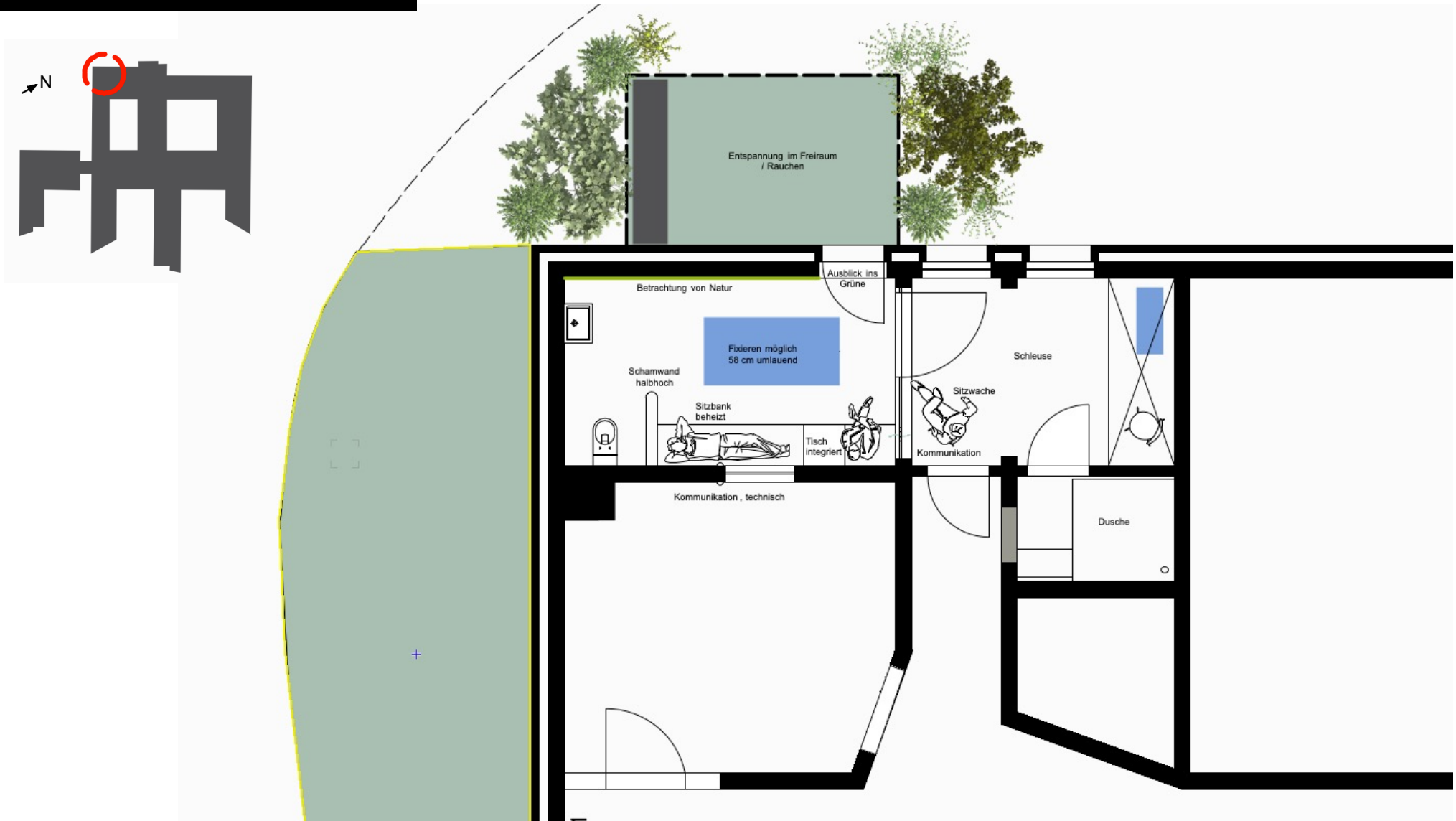
Beleuchtung der Decke



universal**RAUM** 



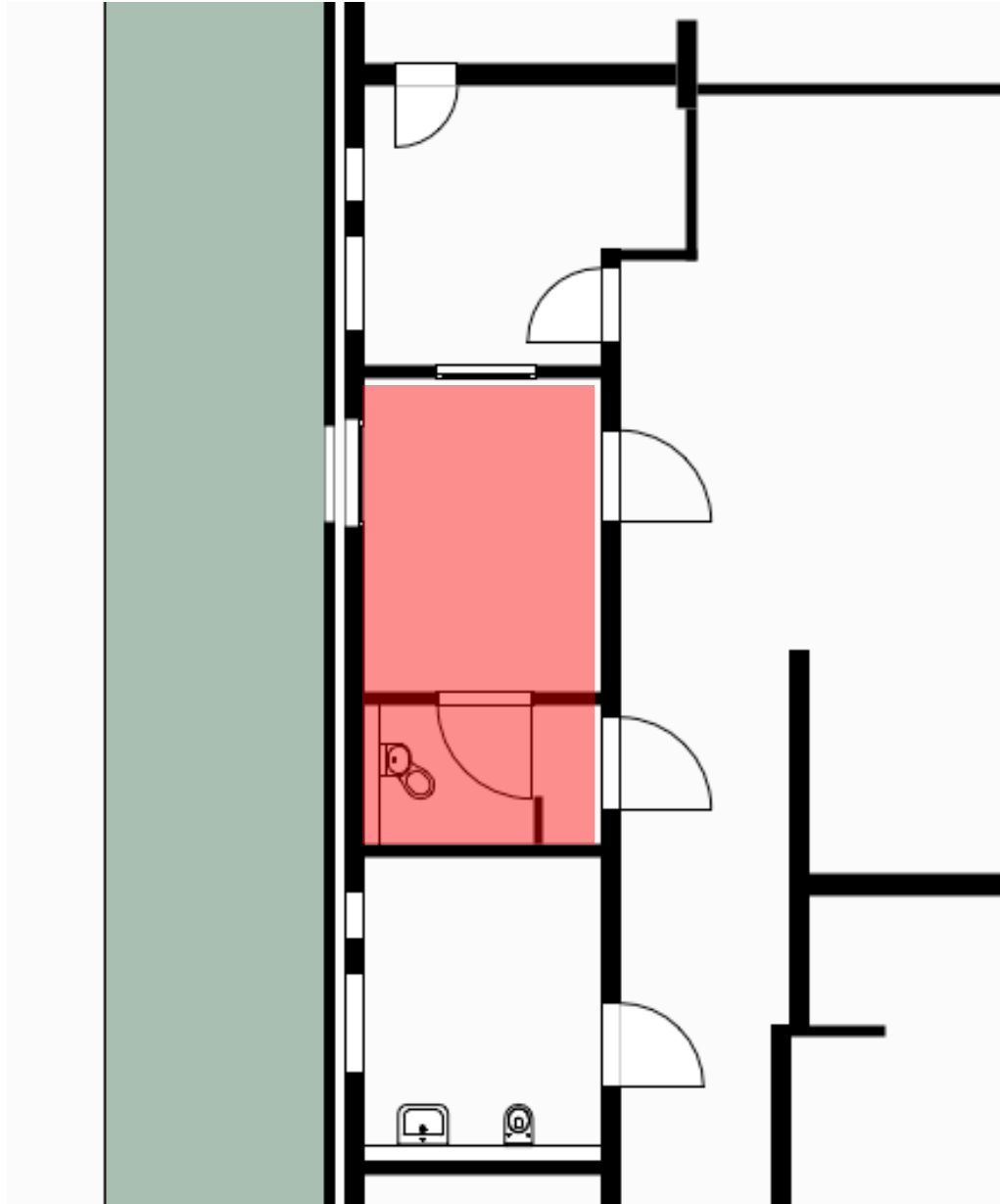
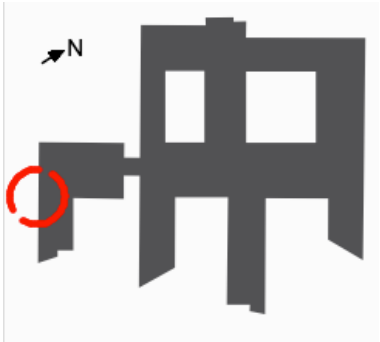
# Akutraum Station 1 – Variante 2



# Entwurfsansätze

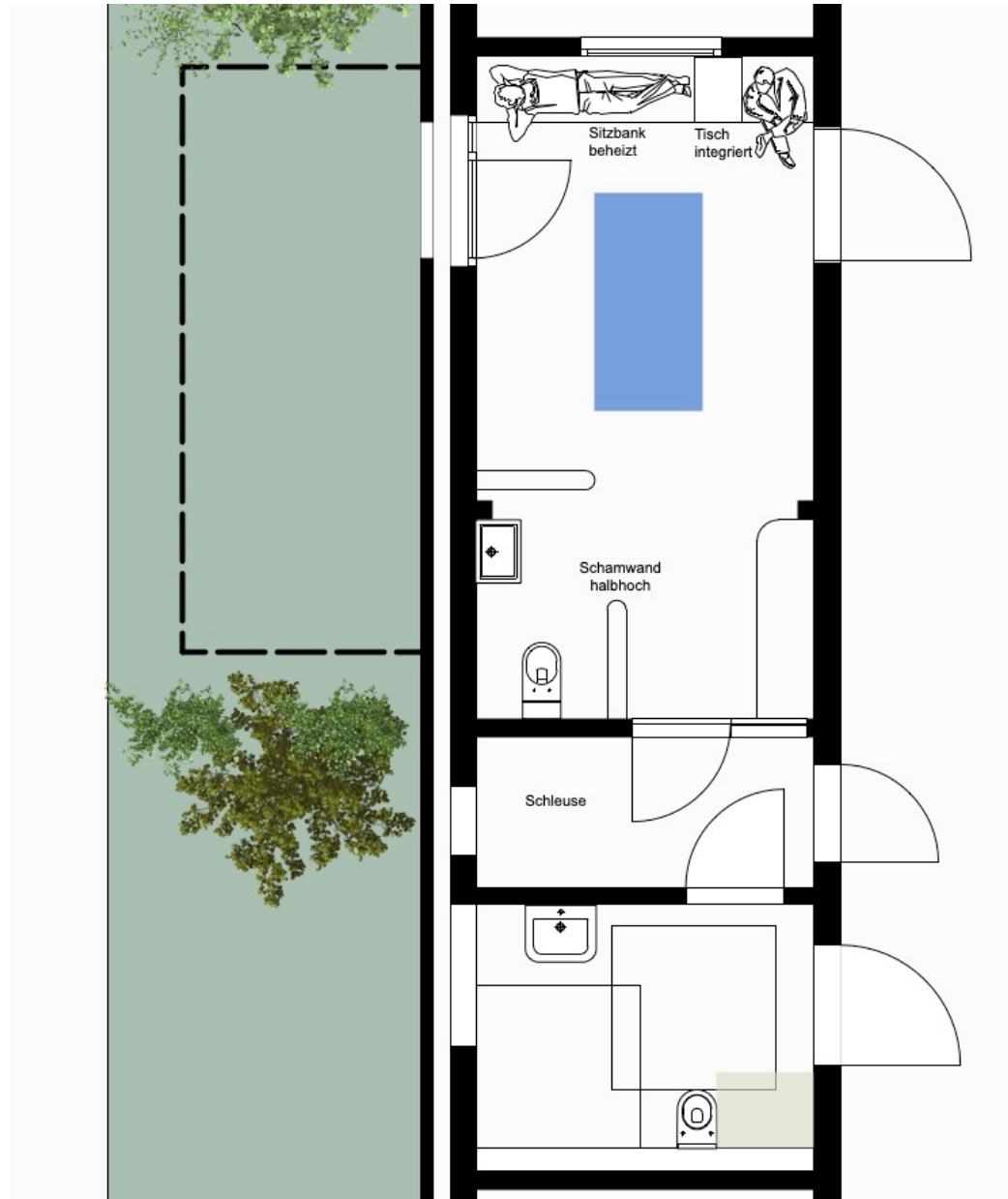
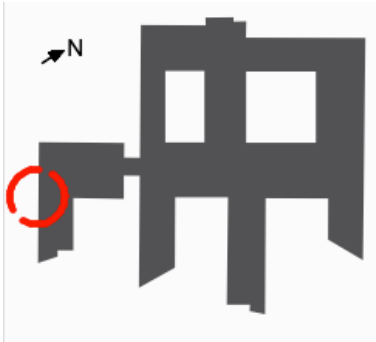
## Übertragung auf Station 7a

Akutraum Station 7a





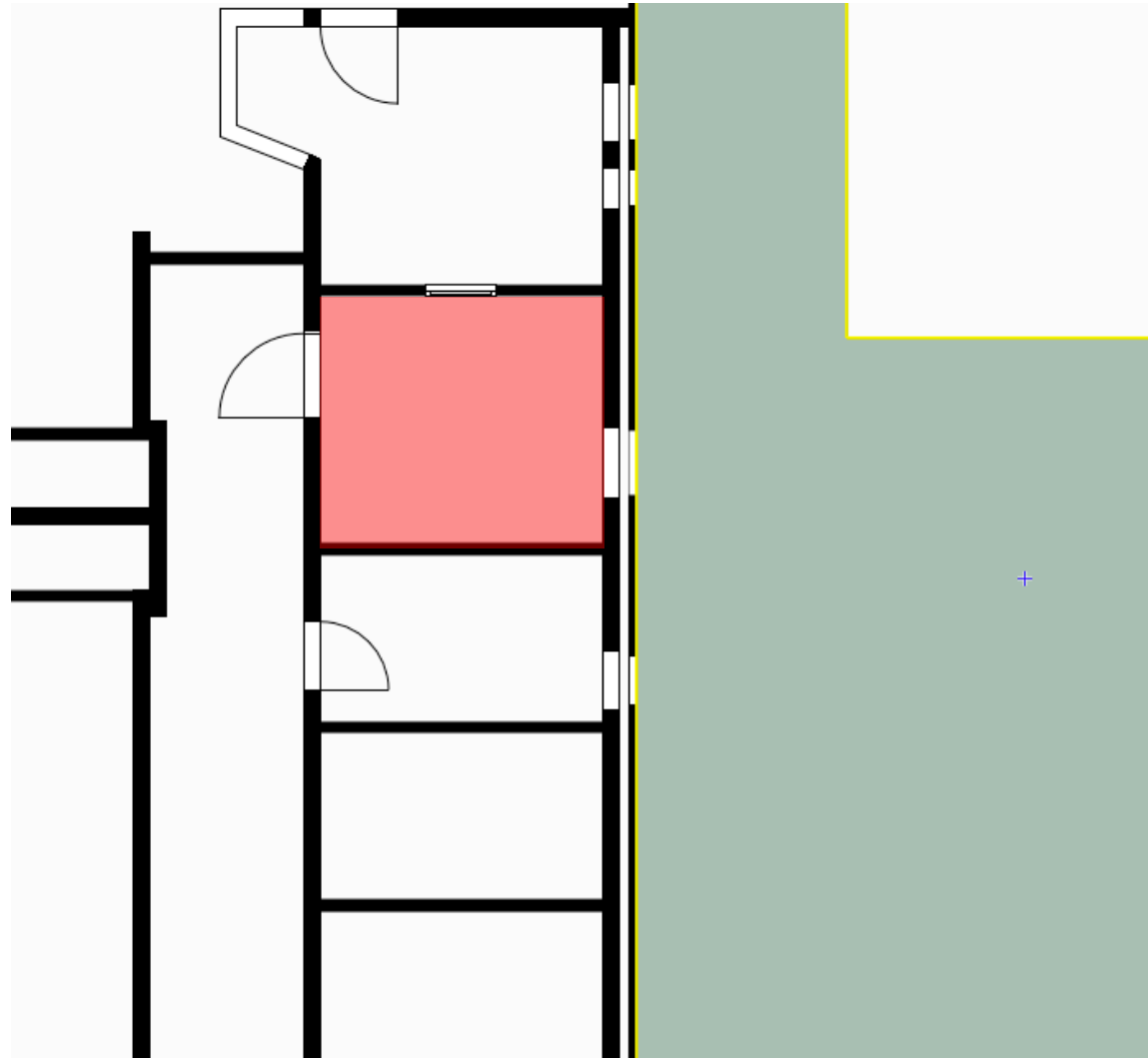
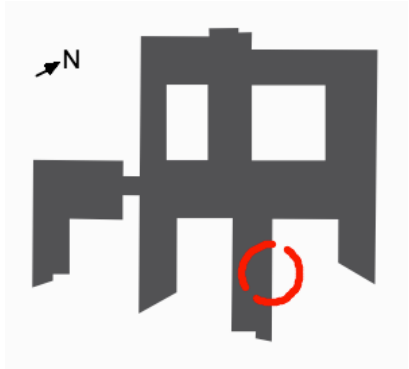
# Akutraum Station 7a



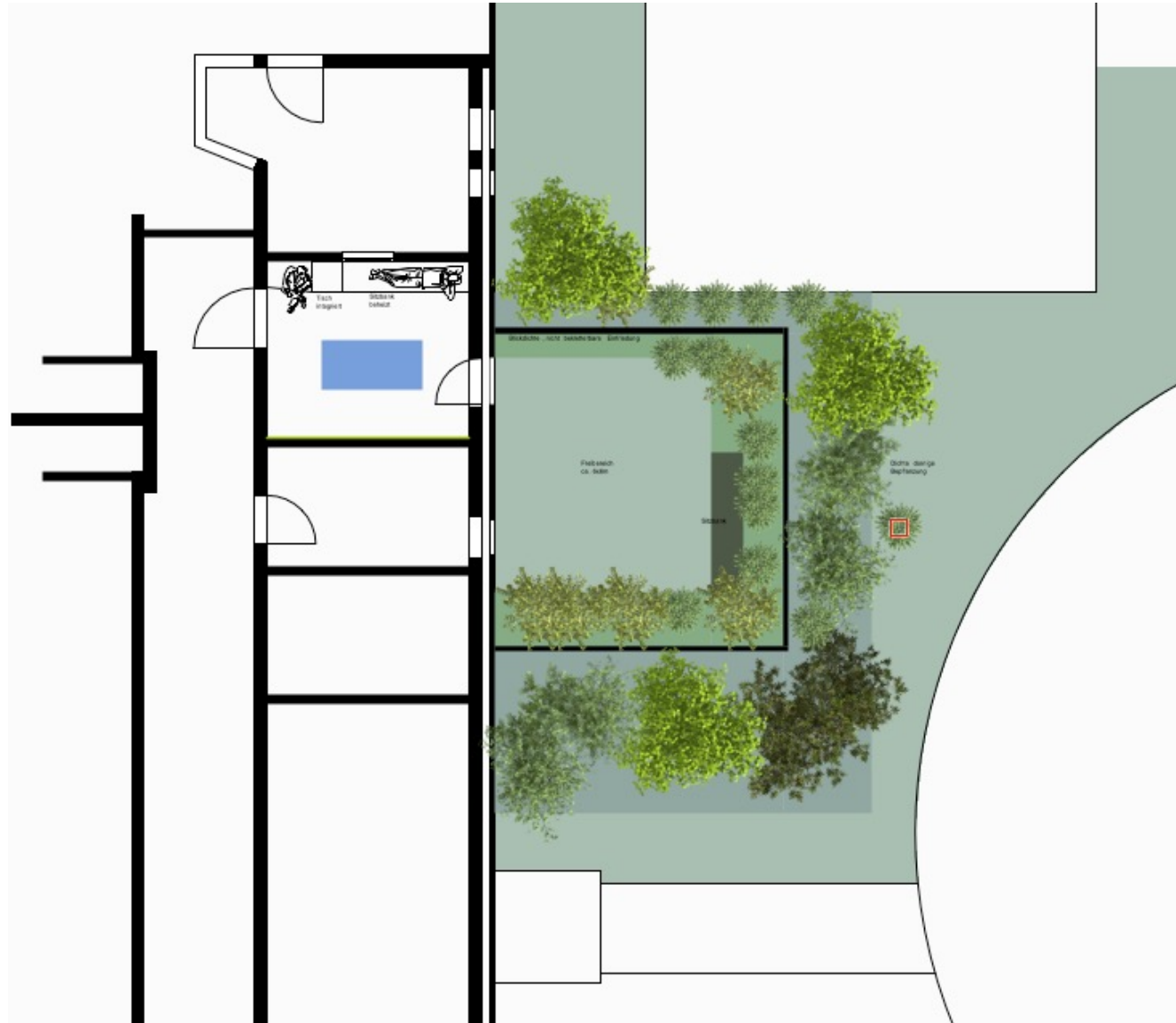
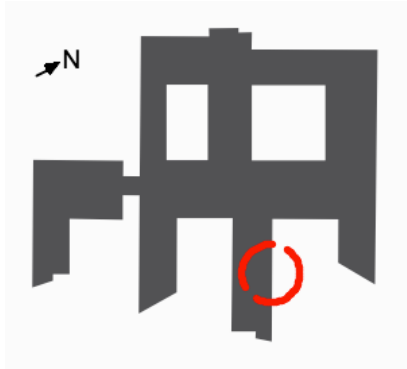
# Entwurfsansätze

## Übertragung auf Station 3a

Akutraum Station 3a

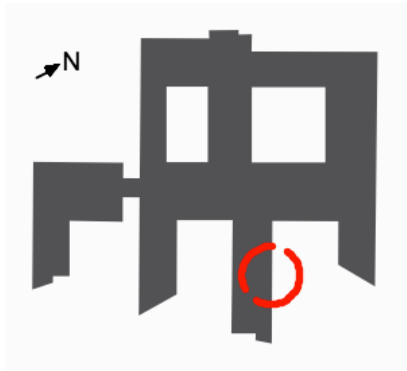


# Akutraum Station 3a

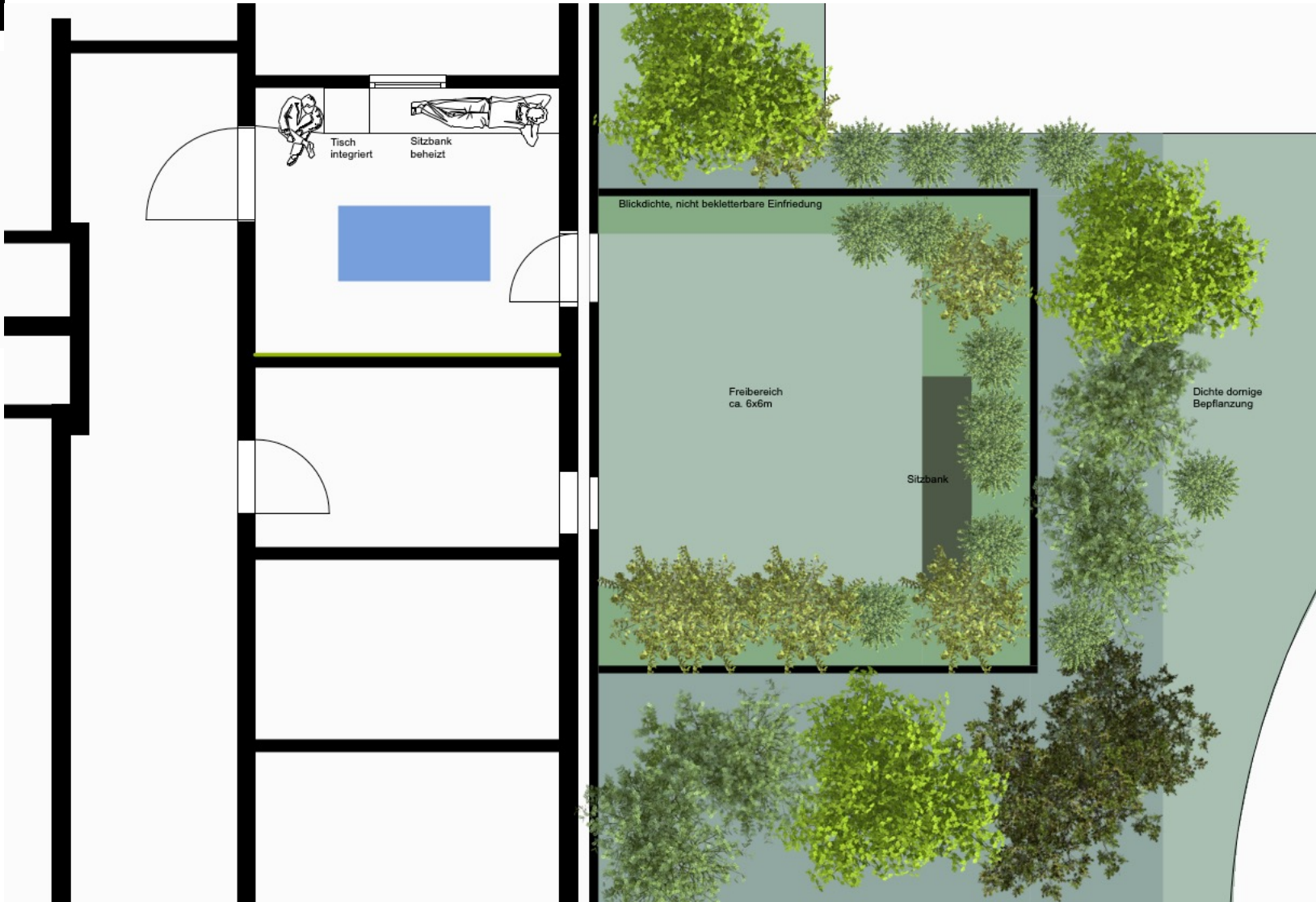
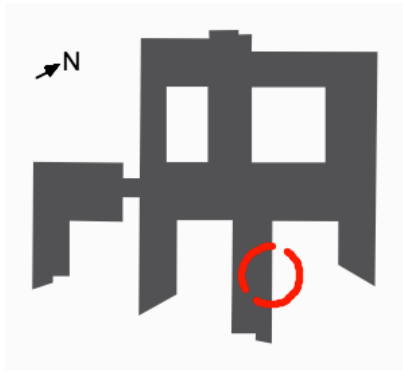




# Akutraum Station 3a



# Akutraum Station 3a



# Akutraum Station 3a - Maximalvariante

